

FAM

FATTO A MANO
272

COLLECTION

LANG

Y A R N S

2075.0001

www.langyarns.com

nu(devotions)

Sie ist keine wilde Blume, aber sie kennt ihre Stärken und sie weiß, wofür sie steht. In einem Feld voller anderer Blumen ist sie rein und kommt zu sich selbst, auch wenn es zu stark regnet oder die Sonne manchmal zu stark auf ihre zarten Blütenblätter scheint. Ihre Farben verblassen nicht, denn sie hat eine unerschöpfliche Kraft in sich, die sie zum Leuchten bringt. Diese Farbwelt steht für Reinheit und alles, was aufrichtig ist. Die zartesten Pastelltöne wechseln sich in den exquisitesten Kreationen ab. Designs, die Sie nicht verblassen, sondern aufblühen lassen. Dies sind die Designs, die leicht mit klassischen Schönheiten verglichen werden können. Aufregende Kreationen, die auf viele verschiedene Arten getragen werden können, aber auch spannende Garnkompositionen, die Sie mit der Natur verschmelzen lassen. Wenn Sie diese einzigartigen Designs tragen, werden Sie automatisch auch zu einer klassischen Schönheit.

Ce n'est pas une fleur sauvage mais elle connaît ses points forts et sait ce qu'elle représente. Dans un champ plein d'autres fleurs, elle est pure et prend conscience de ce qu'elle est même lorsqu'il pleut trop ou quand le soleil brille un peu trop fort sur ses pétales. Ses couleurs ne pâlisent pas car elle a en elle une force inépuisable qui les fait resplendir. Cet univers de couleurs est synonyme de pureté et de tout ce qui est sincère. Les tons pastel les plus doux jouent l'alternance dans les plus belles créations. Des modèles qui, loin de toute fadeur, vous feront vous épanouir. Des modèles qui peuvent se mesurer aux beautés classiques. Des créations qui peuvent être portées de nombreuses façons différentes mais aussi des mélanges de fils qui vous feront fusionner avec la nature. Porter ces modèles uniques fera automatiquement de vous l'une de ces beautés classiques.

She is no wildflower, but she knows her strengths and what she stands for. In a field full of other flowers, she is pure and finds herself, even when it rains heavily or when the sun blazes down on her gentle petals. Her colors do not fade because of her inexhaustible inner power that makes her shine. This color world stands for purity and everything that is sincere. The softest of pastel shades alternate in the most exquisite creations. Designs that do not make you fade away but blossom. These are the kinds of designs that can easily be compared to classical beauties. Exciting creations which can be worn in many different ways, but also marvelous yarn compositions that let you blend in with nature. By wearing these unique designs, you will automatically become a classical beauty as well.



LANG
Y A R N S



1 SOFT COTTON



2 SOFT COTTON



3 LOTUS



4 LOTUS

5 AMIRA











9 AMIRA

10 AMIRA























LANG
Y A R N S



20 CREALINO







neo femme

In dieser Farbwelt ändern sich die Farben schnell... denken Sie an sanftes Zitronengelb, würziges Orange, liebliches Pfingstrosenrosa, kühles Eisblau und Ozeantöne. Diese Welt steht für Stärke, für die Wiederentdeckung des eigenen Ichs. Das mag auf den ersten Blick nicht einfach erscheinen, aber nichts könnte weiter von der Wahrheit entfernt sein. Durch die Verwendung dieser Farben kommen die kreativsten Designs noch besser zur Geltung. Ob Sie nun Zopfmuster, Ajourmuster oder einfach nur Schlichtheit mögen spielt keine Rolle, denn jedes Design bietet Ihnen genau das gewisse Extra, das Sie brauchen, um stark zu sein. Liebenswerte, feminine Designs, aber mit Schwung. Diese femininen Designs lassen Sie Ihre innere Stärke wiederfinden.

Cet univers est synonyme de force, pour la redécouverte de soi. C'est quelque chose qui, au premier abord, ne semble pas facile mais c'est bien loin d'être le cas. Les couleurs changent vite ; du doux jaune citron, de l'orange épicé et du délicat rose de la pivoine aux tons frais de l'océan et au bleu glacé... Avec ces couleurs, vous pourrez encore plus facilement mettre en œuvre les modèles les plus créatifs. Et, que vous aimiez les torsades, les points ajourés ou tout simplement la sobriété, cela ne fait aucune différence car chaque design vous apportera ce petit truc en plus dont vous avez besoin pour vous sentir de nouveau forte. Ces créations féminines vont vous faire retrouver votre force intérieure.

In this world of hues, colors change quickly... for example: delicate lemon yellow, strong orange, lovely peony pink, cool ocean colors and icy blue... This world stands for strength, for the rediscovery of one's own self. Something that may not seem easy at first glance, but nothing could be further from the truth. These colors make it even easier to create the most creative designs – whether you prefer cable knitting, openwork or just simplicity. It does not matter, because each design offers you just that little extra you need to feel strong again. These feminine designs will help you regain your inner power.







LANG
Y A R N S



25 ADELE

26 ADELE









LANG
Y A R N S







31 REGINA

























40 LIZA

LANG
Y A R N S











Entrez dans cet univers et laissez-vous séduire par notre jardin virtuel. Vous plongerez dans de riches et chauds tons de terre... Pensez au cognac, au bois de rose estompé, à la chaleur de tons olives mélangés à un lilas plein de fantaisie et à un bleu divin. Les couleurs peuvent rappeler un jardin sauvage opulent. Les modèles sont modernes et classiques. Les combinaisons les plus surprenantes naissent des mélanges de couleurs différentes. Gilet au tricot, pulls ou tout simplement un sac dans votre couleur préférée. Dans cet univers, nous ne faisons rien dans le cadre, nous en dépassons les lignes. Souhaitez-vous un look tweed, préférez-vous plutôt un lin doux et respirant ou cherchez-vous ce petit plus d'éclat ? Le choix est infini.

Step into this world and let yourself be seduced by our virtual garden. You will immerse in rich, warm earth tones... Think of cognac, subdued rosewood, warm olive hues mixed with playful lilac, and heavenly blue. The colors may remind you of a wild and rich garden. The designs are modern and classic. Most surprising combinations are created by combining different colors. Cardigans, pullovers or just a bag in your favorite color. In this world, we don't color within the lines, we go beyond. Do you opt for a tweed look or do you prefer soft breathable linen instead - or are you just looking for that little bit of extra shimmer...? The choice is endless.

virtual garden



Treten Sie ein in diese Welt und lassen Sie sich von unserem virtuellen Garten verführen. Sie werden in reiche, warme Erdtöne eintauchen...

Denken Sie an Cognac, gedämpftes Rosenholz, warme Olivtöne gemischt mit verspieltem Flieder und himmlischem Blau. Die Farben können Sie an einen wilden und reichen Garten erinnern. Die Designs sind modern und klassisch. Die überraschendsten Kombinationen entstehen durch die Zusammenstellung verschiedener Farben. Strickjacken, Pullover oder einfach eine Tasche in Ihrer Lieblingsfarbe. In dieser Welt malen wir nicht innerhalb der Linien, wir gehen über diese hinaus. Entscheiden Sie sich für einen Tweed-Look, oder bevorzugen Sie stattdessen weiches, atmungsaktives Leinen, oder suchen Sie einfach nur das gewisse Extra an Glanz? Die Auswahl ist endlos.









LANG
Y A R N S



47 NORMA

















55 REGINA





















LANG
Y A R N S









ALPACA SUPERLIGHT

54% Alpaka (Superfine) / 24% Polyamid / 22% Wolle (Merino fine)

ca. 199m/25g NN 3.5-4

Ein Alpaka-Garn in feinsten Ausspinnung. Hauchzarte Maschen ergeben kuschelige Lieblingsteile mit geringstem Verbrauch (Damen Gr. M ca. 200g!).

Fil alpaca filé très fin. Mailles délicates et ouvrages soyeux pour vêtements préférés. Consommation économique (taille dame M, environ 200g!).

Alpaca spun to the finest yarn. Delicate stitches produce cuddly wardrobe favourites requiring only a small amount of yarn (ladies size M approx. 200g!).

• 54% alpaca (superfine) / 24% polyamide / 22% laine (merino fine)

• ca. 199m/25g NN 3.5-4

• 54% alpaca (superfine) / 24% nylon / 22% wool (merino fine)

• approx. 199m/25g NN 3.5-4 (US 4-6, UK 10-8)



36

ADELE

NEW

55% Baumwolle / 25% Viskose / 20% Polyester

ca. 110m/50g NN 4.5

Mit diesem Garn können Sie die überraschendsten Designs kreieren: Es ist glänzend, verspielt, widerstandsfähig und feminin, und Sie müssen nie wieder verschiedene Garnzusammensetzungen mischen.

ADELE - ein Garn, mit dem Sie mit Leichtigkeit echte Hingucker kreieren können.

Les modèles les plus surprenants peuvent être créés dans ce fil; il est brillant, désinvolte, résistant et féminin. Avec lui, plus jamais besoin de mélanger les fils les plus divers et variés.

Avec ce fil, vous allez pouvoir créer des modèles qui attireront vraiment l'attention.

With this yarn you can create the most surprising designs: It is shiny, playful, resistant and feminine, and you will never have to mix different yarn compositions again.

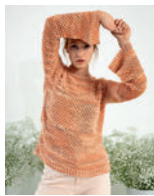
ADELE - a yarn to create real eye-catchers with ease.

• 55% coton / 25% viscose / 20% polyester

• ca. 110m/50g NN 4.5

• 55% cotton / 25% viscose / 20% polyester

• approx. 110m/50g NN 4.5 (US 7, UK 7)



11



12



25



26



66



67

AMIRA

93% Baumwolle / 7% Polyamid

ca. 100m/50g NN 5.5-6

Amira ist ein Maschengarn mit einem tollen Volumen und einer unglaublichen Leichtigkeit. Diese Eigenschaften machen sie zu einem super Ganzjahresgarn.

Amira est un fil tricoté au volume impressionnant et d'une incroyable légèreté. Ces qualités en font un fil parfait pour toutes les saisons.

Amira is a chainette yarn with great volume and incredible airy lightness. These characteristics make for a super all-year-round yarn.

• 93% coton / 7% polyamide

• ca. 100m/50g NN 5.5-6

• 93% cotton / 7% nylon

• approx. 100m/50g NN 5.5-6 (US 9-10, UK 5-4)



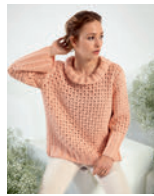
5



6



9



10

AURA

NEW

81% Baumwolle / 19% Polyamid

ca. 135m/50g NN 4-5

AURA ist ein verspieltes, glänzendes Garn. Der geringe Nylonanteil sorgt für die Fransen, mit denen Sie die tollsten Designs kreieren können. Der hohe Baumwollanteil macht das Garn nicht nur atmungsaktiv, sondern auch wunderschön. Mit 135 Metern pro 50 g können Sie im Handumdrehen ein schönes Design kreieren.

Aura est un fil brillant avec beaucoup de fantaisie. La faible part de nylon qu'il contient permet d'avoir de sympathiques franges avec lesquelles il est possible de créer les modèles les plus géniaux.

L'importante part de coton en fait un fil respirant à couper le souffle. Et avec 135 m pour 50 g, vous pourrez réaliser un joli modèle en un tour de main.

AURA is a cheerful, shiny yarn. The small percentage of nylon effects the fringes with which you can create the most amazing designs. The high cotton content makes the yarn not only breathable, but also stunning.

With 135 meters per 50 g, you can create a beautiful design in no time.

• 81% coton / 19% polyamide

• ca. 135m/50g NN 4-5

• 81% cotton / 19% nylon

• approx. 135m/50g NN 4-5 (US 6-8, UK 8-6)



15



16



43



44



61



62

CANAPA

100% Hanf

ca. 85m/25g NN 5.5-6

Gesponnen aus den Fasern der Hanfpflanze ist LANGYARNS CANAPA ein sommerlich kühles Naturgarn. Die spezielle Färbetechnik ergibt eine leicht verwaschene Optik.

Filé à partir de fibres de chanvre, LANGYARNS CANAPA est un fil naturel frais pour l'été. La technique de teinture particulière utilisée lui donne un effet délavé.

Spun from hemp fibres, LANGYARNS CANAPA is a cool, summery natural yarn. The special dye technique used results in a slightly washed appearance.

• 100% chanvre

• ca. 85m/25g NN 5.5-6

• 100% true hemp

• approx. 85m/25g NN 5.5-6 (US 9-10, UK 5-4)



45



46

CARLY

80% Baumwolle / 20% Polyamid

• 80% coton / 20% polyamide

• 80% cotton / 20% nylon

ca. 130m/50g NN 3-3.5

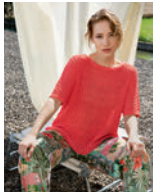
• ca. 130m/50g NN 3-3.5

• approx. 130m/50g NN 3-3.5 (US 2.5-4, UK 11-10)

Carly besteht aus 80 % Baumwolle und 20 % Polyamid. Mit dieser Konstruktion und Zusammensetzung entsteht ein brillantes Garn. Die Farben sind glänzend und leuchtend erinnern an kostbare Edelsteine. Dieses Garn verströmt einen Hauch von Luxus. Sie werden es lieben mit diesem Garn zu arbeiten und wenn Sie es tragen, werden Sie strahlen. Es ist einfach bezaubernd.

Carly est composé de 80 % de coton et de 20 % de polyamide qui font de lui un fil brillant. Rappelant les pierres précieuses, les couleurs sont éclatantes et lumineuses. Ce fil dégage un parfum de luxe. Vous allez adorer le travailler et, vous rayonnerez lorsque vous le porterez. Il est tout simplement sublime.

Carly consists of 80% cotton and 20% polyamide, due to this composition it is easy to create a dazzling result in no time. The colours are shiny and bright which reminds you of precious gemstones. This yarn is for anyone who loves luxury. You will enjoy working with this thread over and over again. And when wearing it, you will shine. It is simply stunning.



34



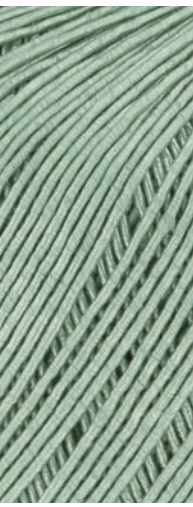
35



53



54



CREALINO

NEW

100% Leinen

• 100% lin

• 100% linen

ca. 165m/50g NN 3-4

• ca. 165m/50g NN 3-4

• approx. 165m/50g NN 3-4 (US 2.5-6, UK 11-8)

Ein wunderschönes Garn aus 100% Leinen. Mit nicht weniger als 165 Metern pro 50 g können Sie die schönsten Designs kreieren. Dieses Leinen ist superweich. Sie können Waschmittel mit Weichspüler für Feinwäsche verwenden, damit das Leinen geschmeidig bleibt. Ein wunderschöner kleiner Strang erfüllt alle Ihre Leinen-Träume.

Un joli fil 100 % lin. Avec pas moins de 165 m par pelote (aux 50 g), vous allez pouvoir créer les plus beaux modèles. Ce lin est super doux. Et pour conserver cette extrême douceur, vous pouvez utiliser un produit de lavage pour linge délicat avec un adoucissant. Un joli petit écheveau qui exhaussera tous vos rêves de lin.

A gorgeous yarn made of 100% linen. With not less than 165 meters per 50 g, you can create the most beautiful designs. This linen is super-soft.

You can use detergent with softener for delicate wash to keep the linen smooth. A beautiful small skein will fulfill all your linen dreams.



17



18



19



20



21



41



68



KIMBERLEY

70% Baumwolle / 22% Hanf / 8% Polyester

• 70% coton / 22% chanvre / 8% polyester

• 70% cotton / 22% true hemp / 8% polyester

ca. 105m/50g NN 4-4.5

• ca. 105m/50g NN 4-4.5

• approx. 105m/50g NN 4-4.5 (US 6-7, UK 8-7)

Es werden sowohl weiche als auch feste Materialien gemischt, um ein magisches Ergebnis zu erzielen. Die Art und Weise, wie das Garn gesponnen wird, ist so speziell wie das Garn selbst.

Weiche Baumwolle wird von Hanf umgarnet, was zu einem klaren Maschenbild führt. Darüber hinaus hat Kimberley einen aufregenden leichten Tweed-Effekt. Dieses Garn wird nie aus der Mode kommen.

Des matériaux souples aussi bien que des matériaux fermes ont été assemblés pour créer un produit magique. Et la façon dont le fil est retordu est aussi particulière que le fil lui-même.

Du chanvre entoure un doux coton et permet ainsi d'avoir une définition de points très nette. Kimberley possède de plus un léger effet tweed intéressant. Ce fil ne se démodera pas.

Both soft and firm materials are mixed to create a magical result. The way the yarn is spun is as unique as the yarn itself. Soft cotton is embraced by hemp, creating an even better stitch definition.

In addition, Kimberley, has an exciting light tweed effect. This yarn will never get out of style.



57



58



KYLIE

56% Baumwolle / 25% Seide / 13% Wolle / 6% Viskose

• 56% coton / 25% soie / 13% laine / 6% viscose

• 56% cotton / 25% silk / 13% wool / 6% viscose

ca. 150m/50g NN 4

• ca. 150m/50g NN 4

• approx. 150m/50g NN 4 (US 6, UK 8)

Ein reines Naturgarn gemischt aus Naturfasern: Seide, Baumwolle, edle Wolle und weiche Viskose. Durch die feinen Fasern erhält das Garn den wunderbar weichen Griff.

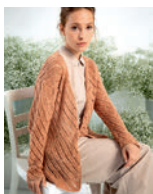
Die Farbkarte besteht aus einer Palette sanfter weiblicher Töne sowie kräftiger Naturtöne. Verstrickt erhalten wir eine bewegte Oberfläche mit sportiv-rustikaler Optik.

Un fil naturel composé à 100 % de fibres naturelles: soie, coton, laine noble et douce viscose. Grâce à ces fines fibres, le fil est très doux au toucher. La carte couleurs se compose d'une palette de tons doux et féminins ainsi que de tons naturels plus soutenus. On obtient dans les mailles un effet sport, rustique plein de mouvement.

A natural yarn made of 100% natural fibres such as: silk, cotton, wool and viscose. Because of this, the thread has a very soft touch. The colour chart consists of multiple pastels, but also strong and feminine tones. When knitted the colours gently melt into each other. It creates a sportive and rustic effect.



13



14



LACE

58% Mohair (superkid) / 42% Seide • 58% mohair (superkid) / 42% soie • 58% mohair (superkid) / 42% silk
ca. 310m/25g NN 3-3.5 • ca. 310m/25g NN 3-3.5 • approx. 310m/25g NN 3-3.5 (US 2.5-4, UK 11-10)

Wir haben uns auf die Suche nach dem feinsten und schönsten Mohair begeben. In Südafrika haben wir die hochwertigste Qualität gefunden. Diese wird bestimmt durch die Feinheit (Durchmesser) und Länge der Haare. Für die Qualität LANGYARNS LACE werden nur Fasern mit einem Durchmesser von weniger als fünfundzwanzig Tausendstel Millimeter verwendet. Zum Verzwirnen verwenden wir hochwertige Seide. Verwöhnen Sie sich mit den schönsten Materialien, welche in der Natur entstehen!

Nous nous sommes mis en quête du plus fin et du plus beau des mohairs. Et c'est en Afrique du Sud que nous avons trouvé la plus belle des qualités. Elle est déterminée par la finesse (le diamètre) et la longueur des poils. Pour LANGYARNS LACE sont utilisées des fibres d'un diamètre inférieur à 25 millièmes de millimètres. Et le retors a été réalisé avec une soie de grande qualité. Faites-vous plaisir avec les plus beaux matériaux que la nature puisse fournir - un délice !

We set out to find the finest and most beautiful mohair. In South Africa we found the highest quality. This is determined by how fine it is (diameter) and the length of the hairs. For LANGYARNS LACE we only use fibres with a diameter of less than twenty five thousandths of a millimetre. To ply with it we use high quality silk. Treat yourself to the most beautiful materials occurring in nature!



42



65

LINO

100% Leinen • 100% lin • 40% linen
ca. 110m/50g NN 4.5-4.5 • ca. 110m/50g NN 4.5-4.5 • approx. 110m/50g NN 4.5-4.5 (US 7-8, UK 7-6)

Weiches, gewaschenes Leinen zu einem feinen Bändchengarn verstrickt - edel durch den Sommer!

Ruban de pur fil doux et lavé - idéal pour ouvrages d'été !

Soft, washed linen knitted into a band - refinement for summer!



49



50

LIZA

70% Viskose (Bambus) / 20% Wolle (extrafine merino) / 10% Seide • 70% viscose (bamboo) / 20% laine (extrafine mérinos) / 10% soie • 70% viscose (bamboo) / 20% extra fine merino wool / 10% silk
ca. 165m/50g NN 3-3.5 • ca. 165m/50g NN 3-3.5 • approx. 165m/50g NN 3-3.5 (US 2.5-4, UK 11-10)

Liza ist ein schönes Garn, das sich für jedes Projekt eignet. Dieses Garn mag einfach aussehen, hat es aber in sich! Die Zusammensetzung besteht aus Bambus, Seide und Wolle.

Es ist widerstandsfähig und die Seide erzeugt weiche Farbschattierungen, die dieses Garn auf ein höheres Niveau heben.

Liza est un beau fil qui se prête à tous projets. Il a l'air tout simple mais il cache bien son jeu ! Il est composé de bambou, de soie et de laine.

Il est solide et la soie crée de douces nuances de couleurs qui le placent dans la catégorie des grands.

Liza is a lovely yarn that is suitable for any project. This yarn may look simple, but appearances can be deceptive.

It is a beautiful yarn made of bamboo, silk and wool. It is durable and the silk creates soft shades of colour that take this yarn to a higher level.



24



39



40

LOTUS

60% Baumwolle / 40% Kaschmir • 60% coton / 40% cachemire • 60% cotton / 40% cashmere
ca. 200m/25g NN 3-3.5 • ca. 200m/25g NN 3-3.5 • approx. 200m/25g NN 3-3.5 (US 2.5-4, UK 11-10)

Ein Traumgarn, das aus 40% Kaschmir und 60% Baumwolle besteht. Mit diesem Garn werden Sie die schönsten Kreationen erschaffen, egal ob Sie Anfängerin oder Profi-Strickerin sind.

Es ist zart und ausgewogen, wie eine Lotusblume, die auf dem Wasser schwimmt.

Un fil magnifique, composé à 40% de cachemire et à 60% de coton. Avec lui, vous réaliserez vos plus beaux ouvrages, que vous soyez une tricoteuse débutante ou chevronnée.

Il est aussi délicat et équilibré qu'une fleur de lotus qui flotte sur l'eau.

A beautiful yarn made of 40% cashmere and 60% cotton. With this yarn you will create the most beautiful creations, whether you are a beginner or a more advanced knitter.

At first sight it may look delicate, but nothing could be further from the truth; where this lotus flower is carried by water, it is beautifully balanced.



3



4



7



8



27



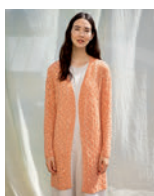
28



29



32



33



38

MARLENE LUXE

55% Baumwolle / 40% Polyamid / 5% Polyester

ca. 140m/50g NN 4-4.5

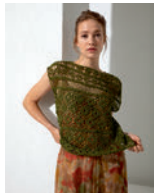
Fein, glänzend mit zarten Noppen aus hochwertiger Baumwolle und glänzendem goldenen Lurex durchbrochen strahlt das Garn MARLENE LUXE eine zeitgemäße Eleganz aus. Fin et brillant, parsemé de petites noppes en coton de grande qualité et de Lurex doré, le fil MARLENE LUXE dégage une élégance contemporaine. Shiny, fine delicate knobs of golden lurex mixed with high-quality cotton. Marlene LUXE exudes a contemporary elegance.

• 55% coton / 40% polyamide / 5% polyester

• ca. 140m/50g NN 4-4.5

• 55% cotton / 40% nylon / 5% polyester

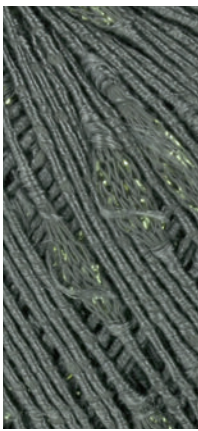
• approx. 140m/50g NN 4-4.5 (US 6-7, UK 8-7)



63



64



NORMA

55% Baumwolle / 35% Modal / 10% Viskose

ca. 135m/50g NN 4-4.5

Die Fasermischung aus feinsten Baumwolle und hochwertiger Viskose macht aus diesem Garn einen Alleskönner. Die Norma Color hat einen schönen Glanz und die umfangreiche Farbpalette lässt keine Wünsche offen. Der hautfreundliche Griff, die Weichheit und das Volumen durch die innovative Konstruktion geben dem Garn einen wolligen Charakter. Dieses Garn eignet sich für jedes Traumprojekt. Le mélange de fibres de fin coton et de viscose de haute qualité font de ce fil un produit polyvalent. Norma Color, avec son bel éclat et sa large palette de couleurs saura combler tous vos désirs.

Le toucher doux et le volume obtenus par des procédés innovants donnent des qualités laineuses à ce fil. Et il convient à tout beau projet tricot.

The fibre blend of finest cotton and high-quality viscose makes this yarn an all-rounder. Norma Colour has a beautiful sheen and the extensive colour range makes it easy to steal the show.

The skin-friendly feel, the softness and volume due to the innovative construction give the yarn a woolly character. This yarn is suitable for any dream project.

• 55% coton / 35% modal / 10% viscose

• ca. 135m/50g NN 4-4.5

• 55% cotton / 35% modal / 10% viscose

• approx. 135m/50g NN 4-4.5 (US 6-7, UK 8-7)



47



48



51



52



REGINA

NEW

50% Baumwolle / 24% Alpaka (Baby) / 20% Seide / 6% Wolle

ca. 175m/50g NN 3.5-4

Ein Garn mit wunderschönem Glanz und Gefühl, das das Beste aus allen Welten in sich vereint. Es besteht aus Seide, Baby-Alpaka, Baumwolle und einem kleinen Anteil an Wolle.

Dieses Garn ist atmungsaktiv, bietet aber genug Wärme für kühle Frühlingstage. Die Farben sind lebendig, und dank der breiten Farbpalette kann jeder mühelos seine Lieblingsauswahl treffen.

Ce fil a un joli brillant et un toucher agréable. Et est fait de ce qu'il y a de mieux. Il est composé de soie, de baby alpaca, de coton et d'un peu de laine. Il est respirant et offre tout de même suffisamment de chaleur pour les fraîches journées de printemps. Les couleurs sont lumineuses et grâce à sa large palette de couleurs, chacun y trouve facilement sa couleur préférée.

A yarn with a beautiful sheen and feel that summarizes the best of all worlds. It is made of silk, baby alpaca, cotton and a small percentage of wool. This yarn is breathable, but offers enough warmth for chilly spring days. The colors are vivid, and thanks to the wide range of colors, everyone can make their favorite choice without any effort.

• 50% coton / 24% alpaca (baby) / 20% soie / 6% laine

• ca. 175m/50g Aig NN 3.5-4

• 50% cotton / 24% alpaca (baby) / 20% silk / 6% wool

• approx. 175m/50g NN 3.5-4 (US 4-6, UK 10-8)



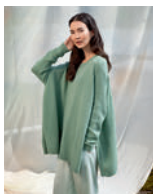
22



23



30



31



55



56



59



60



SOFT COTTON

100% Baumwolle

ca. 120m/50g NN 4-4.5

Der Name ist Programm. Dieses reine Baumwollgarn besteht aus weichen Baumwollfasern und ist doppelt verzwirnt. Durch diese textile Konstruktion wird es rund, voluminös und vergleichsweise widerstandsfähig. Die Anmutung ist warm, weich und trotzdem besteht es aus der weltweit beliebtesten reinen Naturfaser: Baumwolle. SOFT COTTON ist ein Garn für 365 Tage im Jahr. Es ergibt ein regelmäßiges Maschenbild und zeichnet Strickmuster wunderschön.

Tout est dans le nom. Ce fil 100% coton est constitué de douces fibres de coton et est retordu en double. Cette construction textile le rend rond, volumineux et très résistant par rapport à d'autres cotons de la même lignée. Il donne une impression de chaleur et de douceur et est pourtant composé de la fibre naturelle la plus appréciée au monde: le coton. SOFT COTTON est un fil pour tous les jours de l'année.

Il a un rendu régulier et les motifs de tricot s'y dessinent merveilleusement bien. The name is the thing. This pure cotton yarn consists of soft cotton fibres and is plied double.

With this textile construction it is rounded, voluminous and comparatively robust. The impression is warm and soft, and yet it is made from the world's best-loved pure natural fibre: cotton.

SOFT COTTON is a yarn for 365 days of the year. It produces good, even stitch definition and knits patterns beautifully.

• 100% cotton

• ca. 120m/50g NN 4-4.5

• 100% cotton

• approx. 120m/50g NN 4-4.5 (US 6-7, UK 8-7)



1



2



37



LANG
Y A R N S



68 CREALINO



7 611862 302039